

maxit Elastik Anschlussleiste Keramik maxit Sockelabschlussprofil Keramik

Produktbeschreibung

Spezielle Anschlussleiste aus UV- und witterungsbeständigem, schlagzähem Hart-PVC. Ausgestattet mit einem komprimierten PU-Band welches durch Entfernen der Schutzlasche ausgelöst wird und den Anforderungen entsprechend frei expandiert. Das Profil ermöglicht einen schlagregendichten Anschluss an Türen und Fenster bei WDV-Systemen mit keramischen Verblendern. In Verbindung mit dem maxit Sockelabschlussprofil Keramik wird ein sicherer unterer Systemabschluss gewährleistet.

Anwendung

Als Anschluss-, Dicht und Schutzprofil für lot- und fluchtgerechte Anschlüsse an Tür- und Fensterrahmen mit keramischen Flachverblendern. Die Anschlussleiste wird mittels des selbstklebenden PE-Bandes auf die Rahmenkonstruktion oder das Sockelabschlussprofil geklebt. Nach Anbringen der Flachverblender wird die Abdecklasche aus der Fuge herausgezogen. Nach ca. 10 min hat sich das PU-Band vollkommen ausgedehnt und presst sich dicht an die Flachverblenderkante. Die Sockelabschlussprofile Keramik fluchtgerecht mit maxit Schlagdübeln, 3 Stück pro lfm und ggf. mit Distanzscheiben am Gebäudeteil befestigen. Für einen versatzfreien Übergang zwischen den Sockelprofilen beiliegende Stoßverbinder (H-Profil) ablängen und seitlich aufstecken.

Technische Daten

Elastik Anschlussleiste Keramik

Grundform	Hohlprofil
Stablänge	2,40 m
Verpackungseinheit	30 St./Bund
Material Hart-PVC	Kunststoff, gefertigt nach DIN 16941, Brandklasse B1 gem. DIN 4102
PE-Band	Polyethylenschaum 3 mm
PU-Band	Polyurethan 5/25 x 10 mm

Sockelabschlussprofil Keramik

Stablänge	2,00 m
Dämmstoffdicken	4-16 cm
Material Hart-PVC	Kunststoff, gefertigt nach DIN 16941, Brandklasse B1 gem. DIN 4102

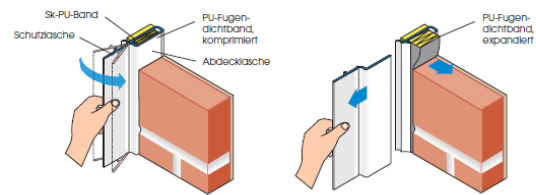
Franken maxit GmbH & CO.

Azendorf 63
D-95359 Kasendorf
Telefon +49 (0) 9220-18-0
Telefax +49 (0) 9220-18-200
www.franken-maxit.de

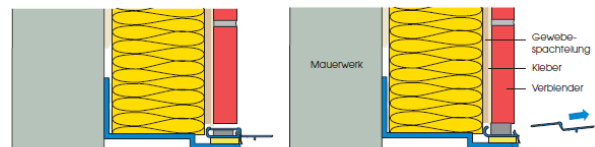
maxit Baustoffwerke GmbH

Brandensteiner Weg 1
D-07387 Krölpa
Telefon +49 (0) 3647-433-0
Telefax +49 (0) 3647-433-380
www.maxit-kroelipa.de

Auslösen des PU-Fugendichtbandes bei Flachverblendern in Laibung



Auslösen des PU-Bandes bei Flachverblendern auf Sockelschiene



Wichtige Hinweise

Elastik Anschlussleiste Keramik

1. Alle Untergründe müssen eben, trocken, frei von haftmindernden Rückständen, staub- und fettfrei sowie tragfähig und tauglich für Verklebungen sein.
2. Klebprobe durchführen.
3. Profil mit Auflagenschere ablängen.
4. Den Produkten beigelegte Verarbeitungshinweise sind zu beachten.
5. Eine Gewährleistung kann nur übernommen werden, wenn die Fenster/Türen nach den geltenden Richtlinien der Verbände (RAL-Gütegem. Fenster u. Haustüren, Bundesverbände des Holz u. Kunststoff verarbeitenden Handwerks, des Glas- und Metallhandwerks) und dem neuesten Stand der Technik eingebaut sind.

Lagerung

Kühl, trocken und eben lagern.

Rechtliche Hinweise

Die Angaben in dieser Druckschrift basieren auf unseren derzeitigen technischen Kenntnissen und Erfahrungen. Sie befreien den Verarbeiter wegen der Fülle möglicher Einflüsse bei Verarbeitung und Anwendung unserer Produkte nicht von eigenen Prüfungen und Versuchen und stellen nur allgemeine Richtlinien dar. Eine rechtlich verbindliche Zusicherung bestimmter Eigenschaften oder der Eignung für einen konkreten Einsatzzweck kann hieraus nicht abgeleitet werden. Etwaige Schutzrechte sowie bestehende Gesetze und Bestimmungen sind vom Verarbeiter stets in eigener Verantwortung zu beachten. Mit dem Erscheinen dieses Merkblattes verlieren alle früheren Merkblätter ihre Gültigkeit.