

maxit Anputzleiste mini

Produktbeschreibung

Anputzleiste mini mit selbstklebendem PE-Dichtband und SK-Schutzlasche für Abdeckfolie

Anwendung

Bei Putzanschlüssen, Spachtelungen auf Altputz, Verfugungen und Dünnschichtputzen. Dichtet durch Anpressen auf Holz, Metall, Kunststoff etc. Anwendungen.

Produktausstattung

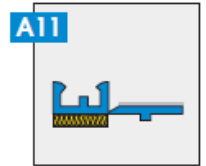
Kunststoffprofil mit PE-Dichtband 3 x 8 mm und SK-Band 12 mm.

Technische Daten

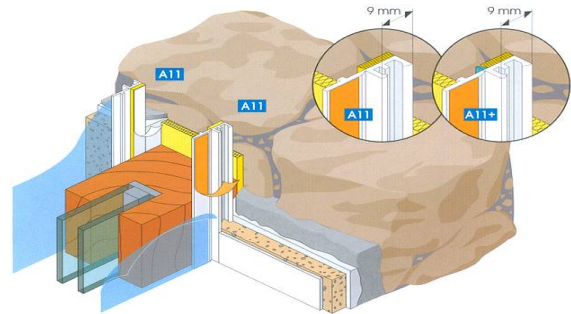
Grundform	U-Profil
Artikelnummer	Stablänge 240 cm: 400028
Breite	9 mm
Höhe	5 mm
Verpackungseinheit	20 St./Bund
Material	Kunststoff, gefertigt nach DIN 16941 / Brandklasse B1 gem. DIN 4102
PE-Dichtband	Dynamische Bewegungen können nur in Abhängigkeit der Dehnfähigkeit und der Dimensionierung des PE-Dichtbandes aufgenommen werden.
Anwendung für	Mittig Mauerwerk Fenster $\leq 2 \text{ m}^2$
Prüfzeugnis	EMPA Nr. 163294 und 173557,

Wichtige Hinweise

1. Alle Untergründe müssen eben, trocken, frei von haftmindernden Rückständen, staub- und fettfrei sowie tragfähig und tauglich für Verklebungen sein.
2. Klebprobe durchführen.
3. Profil mit Auflagenschere ablängen.
4. SK-Schutzlasche oben/unten entlang der Sollbruchstelle mit der Auflagenschere einschneiden.



Anputzleiste MINI (9 mm)



5. Den Produkten beigelegte Verarbeitungshinweise sind zu beachten.

6. Eine Gewährleistung kann nur übernommen werden, wenn die Fenster/Türen nach den geltenden Richtlinien der Verbände (RAL-Gütegem. Fenster u. Haustüren, Bundesverbände des Holz u. Kunststoff verarbeitenden Handwerks, des Glas- und Metallhandwerks) und dem neuesten Stand der Technik eingebaut sind.

Rechtliche Hinweise

Die Angaben in dieser Druckschrift basieren auf unseren derzeitigen technischen Kenntnissen und Erfahrungen. Sie befreien den Verarbeiter wegen der Fülle möglicher Einflüsse bei Verarbeitung und Anwendung unserer Produkte nicht von eigenen Prüfungen und Versuchen und stellen nur allgemeine Richtlinien dar. Eine rechtlich verbindliche Zusicherung bestimmter Eigenschaften oder der Eignung für einen konkreten Einsatzzweck kann hieraus nicht abgeleitet werden. Etwaige Schutzrechte sowie bestehende Gesetze und Bestimmungen sind vom Verarbeiter stets in eigener Verantwortung zu beachten. Mit dem Erscheinen dieses Merkblattes verlieren alle früheren Merkblätter ihre Gültigkeit.

Franken maxit GmbH & CO.
Azendorf 63
D-95359 Kasendorf
Telefon +49 (0) 9220-18-0
Telefax +49 (0) 9220-18-200
www.franken-maxit.de

maxit Baustoffwerke GmbH
Brandensteiner Weg 1
D-07387 Krölpa
Telefon +49 (0) 3647-433-0
Telefax +49 (0) 3647-433-380
www.maxit-kroelpa.de

maxit Anputzleiste maxi

Produktbeschreibung

Anputzleiste maxi mit selbstklebendem PE-Dichtband und SK-Schutzlasche für Abdeckfolie

Anwendung

Bei Putzanschlüssen, Spachtelungen auf Altputz, Verfugungen und Dünnschichtputzen. Dichtet durch Anpressen auf Holz, Metall, Kunststoff etc. Anwendungen.

Produktausstattung

Kunststoffprofil mit PE-Dichtband 3 x 8 mm und SK-Band 12 mm.

Technische Daten

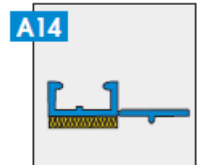
Grundform	U-Profil
Artikelnummer	Stablänge 240 cm: 400029
Breite	15 mm
Höhe	7 mm
Verpackungseinheit	20 St./Bund
Material	Kunststoff, gefertigt nach DIN 16941 / Brandklasse B1 gem. DIN 4102
Anwendung für PE-Dichtband	Mittig Mauerwerk, Fenster ≤ 2 m ² Dynamische Bewegungen können nur in Abhängigkeit der Dehnfähigkeit und der Dimensionierung des PE-Dichtbandes aufgenommen werden.

Wichtige Hinweise

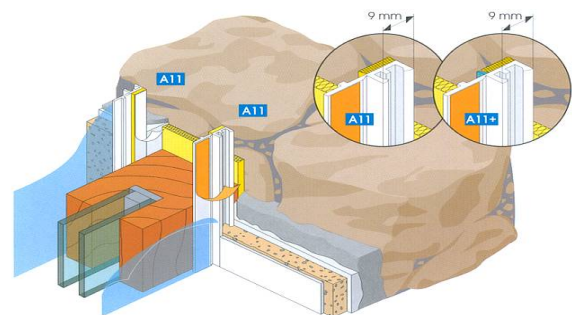
1. Alle Untergründe müssen eben, trocken, frei von haftmindernden Rückständen, staub- und fettfrei sowie tragfähig und tauglich für Verklebungen sein.
2. Klebprobe durchführen.
3. Profil mit Auflagenschere ablängen.
4. SK-Schutzlasche oben/unten entlang der Sollbruchstelle mit der Auflagenschere einschneiden.

Franken maxit GmbH & CO.
Azendorf 63
D-95359 Kasendorf
Telefon +49 (0) 9220-18-0
Telefax +49 (0) 9220-18-200
www.franken-maxit.de

maxit Baustoffwerke GmbH
Brandensteiner Weg 1
D-07387 Krölpa
Telefon +49 (0) 3647-433-0
Telefax +49 (0) 3647-433-380
www.maxit-kroelpa.de



Anputzleiste maxi (15 mm)



5. Den Produkten beigelegte Verarbeitungshinweise sind zu beachten.
6. Eine Gewährleistung kann nur übernommen werden, wenn die Fenster/Türen nach den geltenden Richtlinien der Verbände (RAL-Gütegem. Fenster u. Haustüren, Bundesverbände des Holz u. Kunststoff verarbeitenden Handwerks, des Glas- und Metallhandwerks) und dem neuesten Stand der Technik eingebaut sind.

Rechtliche Hinweise

Die Angaben in dieser Druckschrift basieren auf unseren derzeitigen technischen Kenntnissen und Erfahrungen. Sie befreien den Verarbeiter wegen der Fülle möglicher Einflüsse bei Verarbeitung und Anwendung unserer Produkte nicht von eigenen Prüfungen und Versuchen und stellen nur allgemeine Richtlinien dar. Eine rechtlich verbindliche Zusicherung bestimmter Eigenschaften oder der Eignung für einen konkreten Einsatzzweck kann hieraus nicht abgeleitet werden. Etwasige Schutzrechte sowie bestehende Gesetze und Bestimmungen sind vom Verarbeiter stets in eigener Verantwortung zu beachten. Mit dem Erscheinen dieses Merkblattes verlieren alle früheren Merkblätter ihre Gültigkeit.