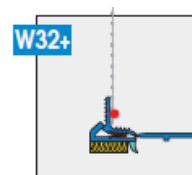


maxit Milano plus Gewebeanputzleiste

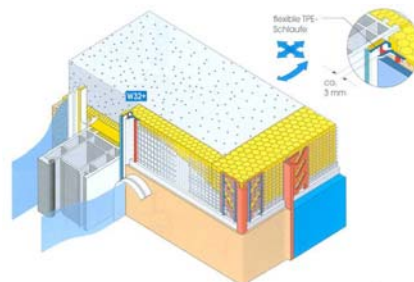
Produktbeschreibung

maxit Gewebeleiste Milano mit TPE-Schlaufe, Gewebeteil und Schutzlippe für Anschlüsse an Vorbaurollladen



Anwendung

Beim Einbau von Vorbaurollladen ist der Putzanschluss auf dem Revisionskasten und dem Bordprofil der Fensterbank flexibel auszustatten. Die Gewebeleiste MILANO-plus kann Bewegungen von mindestens 3 mm aufnehmen. Diese Gewebeleiste ist für den flexiblen Anschluss an Rahmenkonstruktionen von Rolltoren, langen Blechverwahrungen etc. ebenso geeignet. Anwendungen, die nicht eindeutig im Produktprospekt beschrieben sind, dürfen erst nach Rücksprache erfolgen.



maxit Milano plus Gewebeanputzleiste

Produktausstattung

Kunststoffprofil mit TPE-Schlaufe, weicher TPE-Schutzlippe, PE-Dichtband 3x8 mm, abknickbarer Schutzlasche mit SK-Band 12 mm und UV-geschweisstem Gewebeteil.

Technische Daten

Grundform	Verbundprofil	
Artikelnummer	Stablänge 140 cm: 405636 Stablänge 240 cm: 405637	
Gewebebreite	12,5 cm	
Material Schlaufe	TPE (Thermoplastisches Elastomer)	
Verpackungsein- -heit	25 St./Bund	
Material PVC	Hart-	Profil Kunststoff, gefertigt nach DIN 16941 / Brandklasse B1 gem. DIN 4102
Anwendung für	Mauerwerkmittig, Fenster, Türen ≤ 10 m ² Mauerwerksbündig und vorgesetzt, Fenster, Türen ≤ 2 m ²	
PE-Dichtband	Dynamischer Bewegungen können nur in Abhängigkeit der Dehnfähigkeit und der Dimensionierung des PE-Dichtbandes aufgenommen werden.	
Prüfzeugnis	ift Nr. 104 28679	

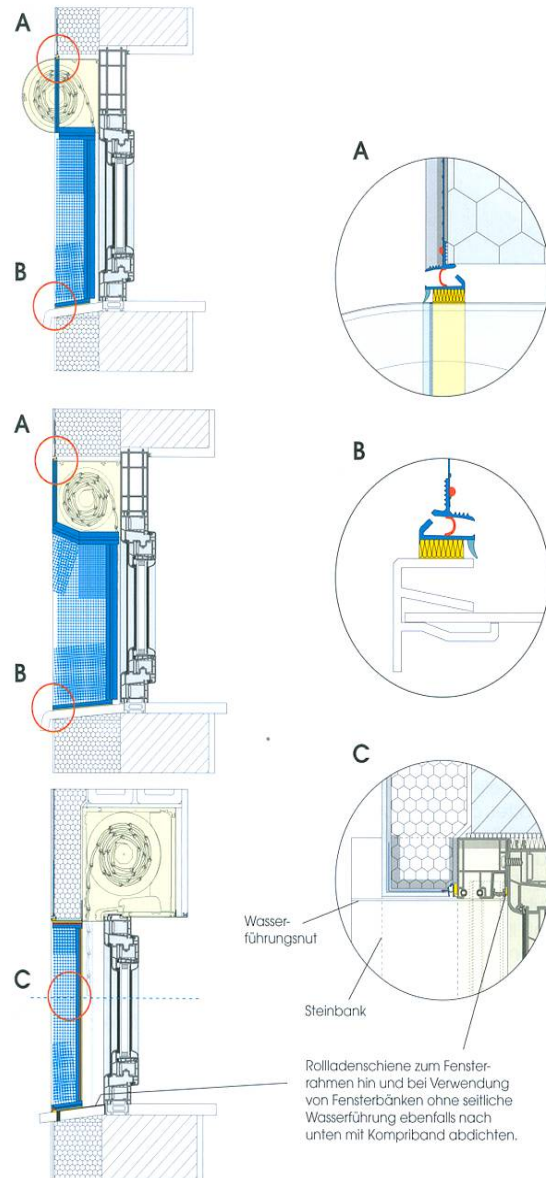
Wichtige Hinweise

1. Alle Untergründe müssen eben, trocken, frei von haftmindernden Rückständen, staub- und fettfrei sowie tragfähig und tauglich für Verklebungen sein.
2. Klebprobe durchführen.
3. Gewebeleiste mit Auflageschere auf Fertigmass schneiden.
4. SK-Schutzlasche oben/unten entlang der Sollbruchstelle ca. 5 cm einreißen.
5. Die Gewebeleiste auf die Rollladenkästen/Bordprofile etc. aufkleben und andrücken.
6. Dämmung und Putz gemäss den WDVS-Hersteller-Richtlinien einbauen. Beim Entfernen der Schutzlasche kein Cuttermesser verwenden.
7. Den Produkten beigelegte Verarbeitungshinweise sind zu beachten.
8. Eine Gewährleistung kann nur übernommen werden, wenn die Rollladenkästen/Fenster/Türen nach den geltenden Richtlinien der Verbände (RAL-Gütegem. Fenster u. Haustüren, Bundesverbände des Holz u. Kunststoff verarbeitenden Handwerks, des Glas- und Metallhandwerks) und dem neuesten Stand der Technik eingebaut sind.

Rechtliche Hinweise

Die Angaben in dieser Druckschrift basieren auf unseren derzeitigen technischen Kenntnissen und Erfahrungen. Sie befreien den Verarbeiter wegen der Fülle möglicher Einflüsse bei Verarbeitung und Anwendung unserer Produkte nicht von eigenen Prüfungen und Versuchen und stellen nur allgemeine Richtlinien dar. Eine rechtlich verbindliche Zusicherung bestimmter Eigenschaften oder der Eignung für einen konkreten Einsatzzweck kann hieraus nicht abgeleitet werden. Etwaige Schutzrechte sowie bestehende Gesetze und Bestimmungen sind vom Verarbeiter stets in eigener Verantwortung zu beachten

Schnittgrafiken



Franken maxit GmbH & CO.
Azendorf 63
D-95359 Kasendorf
Telefon +49 (0) 9220-18-0
Telefax +49 (0) 9220-18-200
www.franken-maxit.de

maxit Baustoffwerke GmbH
Brandensteiner Weg 1
D-07387 Krölpa
Telefon +49 (0) 3647-433-0
Telefax +49 (0) 3647-433-380
www.maxit-kroelba.de