

maxit Pisa plus Gewebeleiste

Produktbeschreibung

Gewebeleiste PISA-plus mit PUR-Band und Gewebeteil, für Anschlüsse mit flexibler Abdichtung ohne Verklebung.

Anwendung

Bei WDVS-Putzanschlüssen, bei denen eine Verklebung auf dem Fenster-/Türrahmen nicht möglich ist, insbesondere wenn die WDVS-Putz-Anschlüsse aufgrund der Fensterkonstruktionen nach allen Seiten flexibel gehalten werden müssen. Der Profil-Stossbereich ist mit überstehendem PUR-Band abgedeckt.

Anwendungen, die nicht eindeutig in dem Produktprospekt beschrieben sind, dürfen erst nach Rücksprache erfolgen.

Produktausstattung

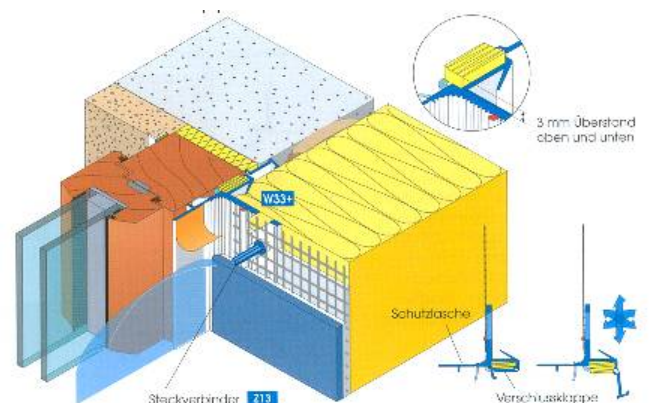
Kunststoff-Gewebeleiste mit PUR-Band (5/25 x 10 mm) und 3 mm Überstand im Stossbereich sowie dem UV-angeschweissten Gewebeteil 12,5 cm und abknickbarer Schutzlasche mit Sk-Band. Das PUR-Band ist bis zum Einbau durch eine Verschlussklappe abgedeckt. Nach dem Öffnen der Klappe expandiert das PUR-Band und wird durch die TPE-Schutzlippe geschützt.

Technische Daten

Grundform	Verbundprofil
Gewebebreite	12,5 cm
Material	TPE (Thermoplastisches Elastomer)
Schutzlippe	
Verpackungseinheit	25 St./Bund
Material	Profil Kunststoff, gefertigt nach DIN 16941 / Brandklasse B1 gem. DIN 4102
Anwendung für	Mauerwerkmittig, Fenster, Türen ≤ 10 m ² Mauerwerksbündig und vorgesetzt, Fenster, Türen ≤ 10 m ²

PUR-Dichtband

Dynamische Bewegungen können nur in Abhängigkeit der Dehnfähigkeit und der Dimensionierung des PUR-Dichtbandes aufgenommen werden.



Wichtige Hinweise

1. Untergrund trocken, staubfrei und fettfrei machen.
2. Gewebeleiste mit Aufлагeschere auf Fertigmass schneiden.
3. Verschlussklappe entfernen oder umklappen.

Franken maxit GmbH & CO.
Azendorf 63
D-95359 Kasendorf
Telefon +49 (0) 9220-18-0
Telefax +49 (0) 9220-18-200
www.franken-maxit.de

maxit Baustoffwerke GmbH
Brandensteiner Weg 1
D-07387 Krölpä
Telefon +49 (0) 3647-433-0
Telefax +49 (0) 3647-433-380
www.maxit-kroelpa.de

4. Gewebeleiste zwischen Dämmstoff und Fenster/Türe press einschieben und ausrichten.
5. Spachtelmasse in der Breite des Gewebestreifens aufziehen und mit den Steckverbindern feststecken.
6. Gewebeteil in die Spachtelmasse einbetten und glätten.
7. Danach die angrenzenden Gewebeteile bzw. Flächengewebe einbetten und glätten.
8. Nach vorgegebener Standzeit des Herstellers Dekorputz auftragen und abknickbare Lasche entfernen.

Rechtliche Hinweise

Die Angaben in dieser Druckschrift basieren auf unseren derzeitigen technischen Kenntnissen und Erfahrungen. Sie befreien den Verarbeiter wegen der Fülle möglicher Einflüsse bei Verarbeitung und Anwendung unserer Produkte nicht von eigenen Prüfungen und Versuchen und stellen nur allgemeine Richtlinien dar. Eine rechtlich verbindliche Zusicherung bestimmter Eigenschaften oder der Eignung für einen konkreten Einsatzzweck kann hieraus nicht abgeleitet werden. Etwaige Schutzrechte sowie bestehende Gesetze und Bestimmungen sind vom Verarbeiter stets in eigener Verantwortung zu beachten.

Mit dem Erscheinen dieses Merkblattes verlieren alle früheren Merkblätter ihre Gültigkeit.

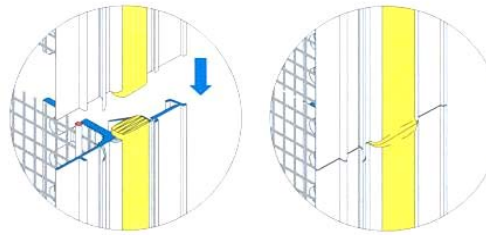
Franken maxit GmbH & CO.
Azendorf 63
D-95359 Kasendorf
Telefon +49 (0) 9220-18-0
Telefax +49 (0) 9220-18-200
www.franken-maxit.de

maxit Baustoffwerke GmbH
Brandensteiner Weg 1
D-07387 Krölpa
Telefon +49 (0) 3647-433-0
Telefax +49 (0) 3647-433-380
www.maxit-kroelpa.de

Verarbeitungshinweise

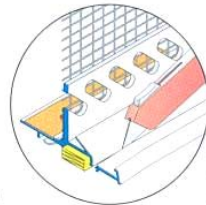
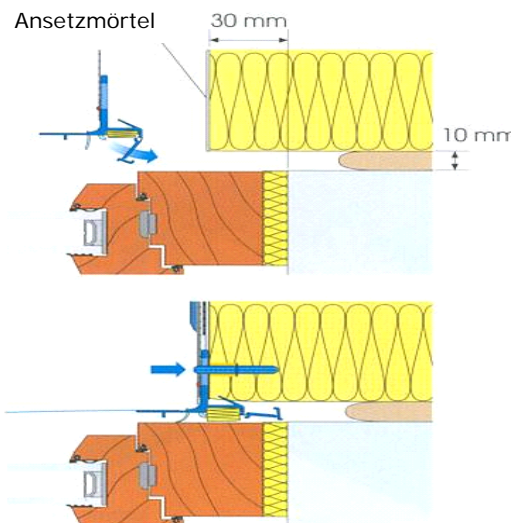
Anschlussstücke

Überstehendes PUR-Band dient als Dichtungsmaterial zwischen 2 Profilen (Überstand beidseitig 3 mm)



Anwendung bei MF-Platte

1. Ansetzmörtel auftragen.
2. Verschlussklappe nach hinten wegklappen.
3. Profil W33+ zwischen Rahmen und MF-Platte schieben. Mit Steckverbindern sichern. Beim Ausrichten der Gewebeleiste auf gleichmässigen Abstand zur Rahmenkante achten.
4. Spachtelung mit Flächengewebe auftragen. Nach Abtrocknung Steckverbinder eindrücken.
5. Deckputz auftragen.
6. Nach den Abschlussarbeiten Schutzlasche nach vorne abziehen.



Anwendung bei PS-Platte

1. Ansetzmörtel auftragen.
2. Verschlussklappe mit Cuttermesser entfernen.
3. Profil W33+ zwischen Rahmen und PS-Platte schieben. Mit Steckverbindern sichern. Beim Ausrichten der Gewebeleiste auf gleichmässigen Abstand zur Rahmenkante achten.
4. Spachtelung mit Flächengewebe auftragen. Nach Abtrocknung Steckverbinder eindrücken.
5. Deckputz auftragen.
6. Nach den Abschlussarbeiten Schutzlasche nach vorne abziehen.

