

maxit Teleskop- Gewebeleiste Universal

Produktbeschreibung

Maxit Teleskop Gewebeleiste mit selbstklebendem PE-Dichtband und SK-Schutzlasche für Abdeckfolie

Anwendung

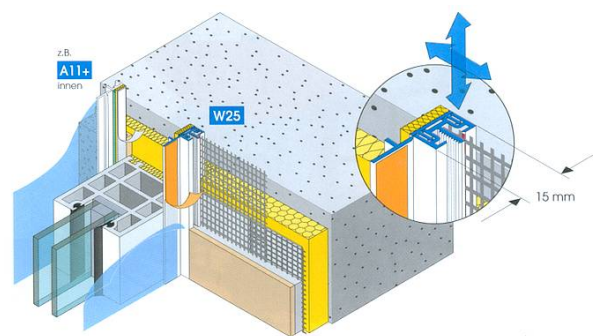
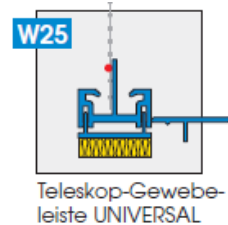
Bei Putzanschlüssen an Grossfenstern, Türenanlagen und anderen Bauteilen mit einer Rahmenschenkellänge von $\leq 10 \text{ m}^2$. Dichtet durch Anpressen auf Holz, Metall, Kunststoff, etc. Teleskopbewegung im Profil längs und quer, Fugenversatz möglich. Anwendungen, die nicht eindeutig im Produktprospekt beschrieben sind, dürfen erst nach Rücksprache mit dem Putz- oder WDVS-Hersteller erfolgen.

Produktausstattung

Kunststoffprofil 2-teilig mit PE-Dichtband 4 x 15 mm u. SK-Band 15 mm.

Technische Daten

Grundform	U-Profil mit eingedrücktem Bewegungsprofil
Artikelnummer	Stablänge 240 cm: 405743 Stablänge 140 cm: 405744
Breite	15 mm
Höhe	9 mm
Verpackungseinheit	25 St./Bund
Material	Kunststoff, gefertigt nach DIN 16941 / Brandklasse B1 gem. DIN 4102
PE-Dichtband	Dynamische Bewegungen können nur in Abhängigkeit der Dehnfähigkeit und der Dimensionierung des PE-Dichtbandes aufgenommen werden.
Anwendung für	Fenster, Türen Mauerwerk mittig $\leq 10 \text{ m}^2$ Fenster, Türen mauerwerkbündig und vorgesetzt $\leq 2 \text{ m}^2$
Prüfzeugnis	EMPA Nr. 166730 und 169080



Wichtige Hinweise

1. Alle Untergründe müssen eben, trocken, frei von haftmindernden Rückständen, staub- und fettfrei sowie tragfähig und tauglich für Verklebungen sein.
2. Klebprobe durchführen.
3. Profil mit Auflagenschere ablängen.
4. SK-Schutzlasche oben/unten entlang der Sollbruchstelle mit der Auflagenschere einschneiden.
5. Den Produkten beigelegte Verarbeitungshinweise sind zu beachten.
6. Eine Gewährleistung kann nur übernommen werden, wenn die Fenster/Türen nach den geltenden Richtlinien der Verbände (RAL-Gütegem. Fenster u. Haustüren, Bundesverbände des Holz u. Kunststoff verarbeitenden Handwerks, des Glas- und Metallhandwerks) und dem neuesten Stand der Technik eingebaut sind.

Franken maxit GmbH & CO.
Azendorf 63
D-95359 Kasendorf
Telefon +49 (0) 9220-18-0
Telefax +49 (0) 9220-18-200
www.franken-maxit.de

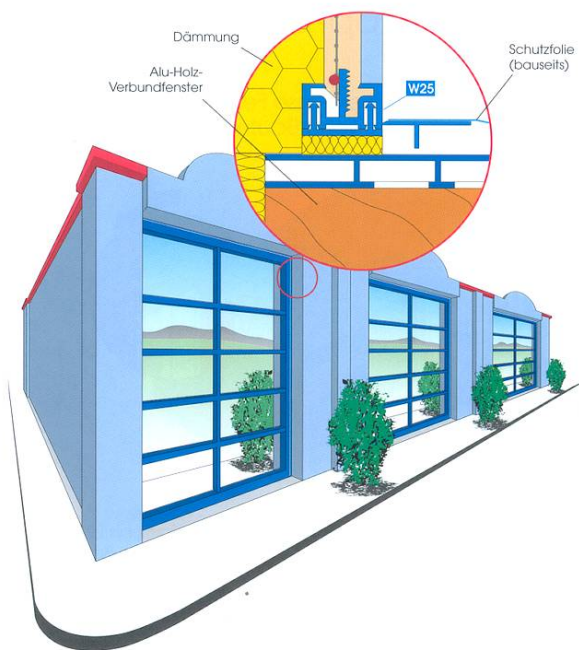
maxit Baustoffwerke GmbH
Brandensteiner Weg 1
D-07387 Krölpa
Telefon +49 (0) 3647-433-0
Telefax +49 (0) 3647-433-380
www.maxit-kroelpa.de

Rechtliche Hinweise

Die Angaben in dieser Druckschrift basieren auf unseren derzeitigen technischen Kenntnissen und Erfahrungen. Sie befreien den Verarbeiter wegen der Fülle möglicher Einflüsse bei Verarbeitung und Anwendung unserer Produkte nicht von eigenen Prüfungen und Versuchen und stellen nur allgemeine Richtlinien dar. Eine rechtlich verbindliche Zusicherung bestimmter Eigenschaften oder der Eignung für einen konkreten Einsatzzweck kann hieraus nicht abgeleitet werden. Etwaige Schutzrechte sowie bestehende Gesetze und Bestimmungen sind vom Verarbeiter stets in eigener Verantwortung zu beachten.

Mit dem Erscheinen dieses Merkblattes verlieren alle früheren Merkblätter ihre Gültigkeit.

Anwendungsbeispiel Grossfensteranlage



Franken maxit GmbH & CO.
Azendorf 63
D-95359 Kasendorf
Telefon +49 (0) 9220-18-0
Telefax +49 (0) 9220-18-200
www.franken-maxit.de

maxit Baustoffwerke GmbH
Brandensteiner Weg 1
D-07387 Krölpa
Telefon +49 (0) 3647-433-0
Telefax +49 (0) 3647-433-380
www.maxit-kroelpa.de