

maxit Universal Dehnfugenprofil

Produktbeschreibung

Dreiteiliges PVC-Profil mit einem elastischem, durch eine Abziehfolie vor Verunreinigungen beim Einbau geschütztem Mittelteil aus TPE und beidseitigem Gewebeschenkel für ebene Wandflächen und Ecken. Eine integrierte Putzabzugskante für den Edelputz sorgt für einen sauberen Putzabschluss. Durch den Einsatz sowohl in der ebenen Wandfläche als auch im Eckbereich verringert sich die Lagerhaltung erheblich.

Anwendung

Zum Herstellen von senk- und fluchtrechten Dehn- und Bewegungsfugenanschlüssen im Innen- und Aussenbereich für alle gängigen Wärmedämmverbundsysteme und Rasterleitsysteme für Klinkerfassaden. Das Dehnfugenprofil ist in die Armierungsschicht des WDVS mit einzubetten. Auf eine Überlappung von mind. 10 cm der Gewebestreifen ist zu achten. Einsatz sowohl in der ebenen Wandfläche als auch im Eckbereich möglich.

Profilstöße nicht stumpf, sondern im Versatz (Überschub) stoßen.

Für Putzstärken ab 6 mm geeignet.

Für Fugenbreiten bis zu 30 mm anwendbar.

Nicht unter + 5° C Luft- u. Objekttemperatur verarbeiten.



Produktausstattung

Universell einsetzbares Dehnfugenprofil, für die Ausführung von Bewegungsfugen, sowohl in der Fläche, als auch in der Ecke. Mit beweglichem Mittelteil.

Schiebefestes, dimensionsstabiles und unverrottbares Glasgittergewebe mit alkalibeständiger Imprägnierung. Sichtbare Breite 12 cm, Maschenweite 4 x 4 mm, Reißkraft gem. ETAG 004 (50% der Festigkeit vom Anlieferzustand) Kette mind. 1050 N/5 cm, Schuß mind. 1150 N/5cm, Flächenmasse mind. 160 g/m².

Das Profil wird direkt auf die Dämmplatten gespachtelt und bietet eine ideale Abzugskante für die Armierungslage. Farbe weiß.

Technische Daten

Grundform	Dreiteiliges PVC-Profil
Artikelnummer	Stablänge 260 cm: 400963
Für Putzstärke	6 mm
Gewebebreite	12 cm
Verpackungseinheit	10 St./Bund
Material	Kunststoff, gefertigt nach DIN 16941 / Brandklasse B1 gem. DIN 4102
Mittelteil	Kombination aus PVC und TPE
Anwendungsbereich	Für ebene Wandflächen und im Eckbereich bis 90°.

Franken maxit GmbH & CO.

Azendorf 63

D-95359 Kasendorf

Telefon +49 (0) 9220-18-0

Telefax +49 (0) 9220-18-200

www.franken-maxit.de

maxit Baustoffwerke GmbH

Brandensteiner Weg 1

D-07387 Krölpa

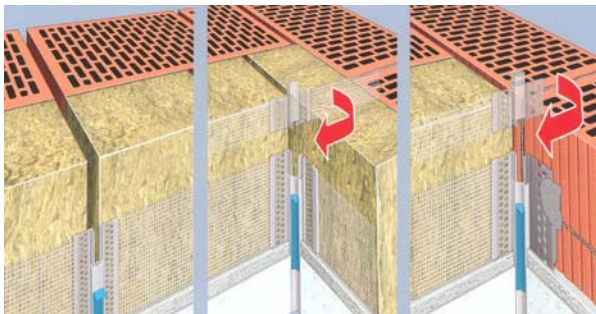
Telefon +49 (0) 3647-433-0

Telefax +49 (0) 3647-433-380

www.maxit-kroelpa.de

Wichtige Hinweise

Der Gewebestreifen ist mittig in die Spachtellage einzubetten.
Die Abziehfolie ist unmittelbar nach den Verputzarbeiten zu entfernen.
Ein bauseitiges Überstreichen des Dehnfugenprofils kann die angegebenen technischen Eigenschaften negativ beeinflussen.



Rechtliche Hinweise

Die Angaben in dieser Druckschrift basieren auf unseren derzeitigen technischen Kenntnissen und Erfahrungen. Sie befreien den Verarbeiter wegen der Fülle möglicher Einflüsse bei Verarbeitung und Anwendung unserer Produkte nicht von eigenen Prüfungen und Versuchen und stellen nur allgemeine Richtlinien dar. Eine rechtlich verbindliche Zusicherung bestimmter Eigenschaften oder der Eignung für einen konkreten Einsatzzweck kann hieraus nicht abgeleitet werden. Etwaige Schutzrechte sowie bestehende Gesetze und Bestimmungen sind vom Verarbeiter stets in eigener Verantwortung zu beachten.
Mit dem Erscheinen dieses Merkblattes verlieren alle früheren Merkblätter ihre Gültigkeit.

Vorteile

- Ebene Wandflächen und Ecken in einem Profil
- Minimierte Lagerhaltung
- Flexibilität auf der Baustelle
- Profilstöße im Überschubverfahren „easy contact“ ausführbar

Franken maxit GmbH & CO.
Azendorf 63
D-95359 Kasendorf
Telefon +49 (0) 9220-18-0
Telefax +49 (0) 9220-18-200
www.franken-maxit.de

maxit Baustoffwerke GmbH
Brandensteiner Weg 1
D-07387 Krölpä
Telefon +49 (0) 3647-433-0
Telefax +49 (0) 3647-433-380
www.maxit-kroelpa.de