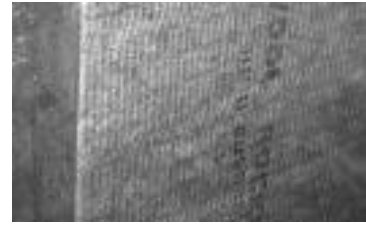


## maxit MW-P WLG 035 Mineralwolle-Schalldämmplatte



### Produktbeschreibung

Nichtbrennbare Steinwolle-Putzträgerplatte als Kernstück für mineralische Wärmedämm-Verbundsysteme. Durch eine hoch verdichtete Oberfläche wird eine optimal Putzhaftung und einfachere Verdübelung gewährleistet. Für das maxit Dickputzsystem geeignet.

- nichtbrennbar A1
- wärme- und schalldämmend
- schallabsorbierend
- wasserabweisend
- diffusionsoffen
- schnell und einfach zu verarbeiten
- recyclbar

### Anwendungsbereich

Wärme-, Schall- und Brandschutz im Alt- und Neubaubereich durch die Anwendung in einem Wärmedämm-Verbundsystem an Außenwänden. Einsetzbar bis zu einer Gebäudehöhe von 100 m.

**Befestigung:** Die Dämmplatten sind durch Auftragen einer umlaufenden Wulst am Plattenrand und Klebepunkten in der Mitte so mit Klebemörtel zu versehen, dass eine Verklebung von mind. 40 % erreicht wird. Die Verdübelung erfolgt gemäß Angaben der Allgemeinen bauaufsichtlichen Zulassung.

**Bitte beachten:** Der Dämmstoff muss vor und während der Verarbeitung vor extremer Feuchteeinwirkung geschützt werden; ggf. ist das Gerüst abzuhängen. Die Verarbeitung des Dämmstoffes sollte nur auf trockenen Untergründen erfolgen, um Verfärbungen auf der Fassade zu vermeiden.

### Technische Daten

Anwendungsgebiet	Außendämmung der Wand unter Putz (WAP-zg / Typ WV ) DIN 4108-10			
Schmelzpunkt	>1000°C			
Plattenmass	62,5 x 80 cm			
Kanten	Glatt			
Minerwolleplatte	nach EN 13162 (DIN 18165)			
Baustoffklasse	A1 / Euroklasse A1, nichtbrennbar			
Wärmeleitfähigkeitsgruppe	035			
Rechenwert der Wärmeleitfähigkeit	R=0,036 W/mK			
Zugfestigkeit senkrecht zur Plattenebene	Tri $\sigma_{mit} \geq 5$ kPa			
Druckspannung bei 10% Stauchung	CS(Y) $\sigma_{10} \geq 5$ kPa			
Lieferdicken	60 – 180 mm			
Lieferdicke	50 mm	60-100 mm	110-160 mm	170-180 mm
Stufe der Dynamischen Steifigkeit s' SD	20 MN/m <sup>3</sup>	15 MN/m <sup>3</sup>	10 MN/m <sup>3</sup>	5 MN/m <sup>3</sup>
$\mu$ -Wert	1,4			
Längen- und Breitentoleranz	+ 3; -1 mm			
Dickentoleranz	± 1 mm			
Plattenebenheit	3 mm/m			
Rechtwinkligkeit	2 mm/0,50 m			
Befestigung	Platten mit maxit Kleber auf den Untergrund kleben und in jedem Falle zusätzlich mechanisch befestigen.			

#### Franken maxit GmbH & CO.

Azendorf 63  
**D-95359 Kasendorf**  
Telefon +49 (0) 9220-18-0  
Telefax +49 (0) 9220-18-200  
[www.franken-maxit.de](http://www.franken-maxit.de)

#### maxit Baustoffwerke GmbH

Brandensteiner Weg 1  
**D-07387 Krölpa**  
Telefon +49 (0) 3647-433-0  
Telefax +49 (0) 3647-433-380  
[www.maxit-kroelpa.de](http://www.maxit-kroelpa.de)

## **Rechtliche Hinweise**

---

Die Angaben in dieser Druckschrift basieren auf unseren derzeitigen technischen Kenntnissen und Erfahrungen. Sie befreien den Verarbeiter wegen der Fülle möglicher Einflüsse bei Verarbeitung und Anwendung unserer Produkte nicht von eigenen Prüfungen und Versuchen und stellen nur allgemeine Richtlinien dar. Eine rechtlich verbindliche Zusicherung bestimmter Eigenschaften oder der Eignung für einen konkreten Einsatzzweck kann hieraus nicht abgeleitet werden. Etwaige Schutzrechte sowie bestehende Gesetze und Bestimmungen sind vom Verarbeiter stets in eigener Verantwortung zu beachten.

Mit dem Erscheinen dieses Merkblattes verlieren alle früheren Merkblätter ihre Gültigkeit.

**Franken maxit GmbH & CO.**  
Azendorf 63

**D-95359 Kasendorf**  
Telefon +49 (0) 9220-18-0  
Telefax +49 (0) 9220-18-200  
[www.franken-maxit.de](http://www.franken-maxit.de)

**maxit Baustoffwerke GmbH**  
Brandensteiner Weg 1

**D-07387 Krölpa**  
Telefon +49 (0) 3647-433-0  
Telefax +49 (0) 3647-433-380  
[www.maxit-kroelpa.de](http://www.maxit-kroelpa.de)