

maxit multi 277 Klebeschäum

Produktbeschreibung

maxit multi 277 Klebeschäum eignet sich zum Verkleben von EPS Dämmplatten auf verschiedenen Untergründen. Durch die Verwendung der maxit Füllschaumpistole wird eine optimale Öffnung des Ventils gewährleistet. Inhalt der Dose kann mit Zeitunterbrechung verarbeitet werden.

Eigenschaften

einkomponentiger, feuchtigkeitshärtender Polyuretan Klebeschäum.

- beständig gegen Verrottung, Hitze, Wasser und viele Chemikalien
- Verarbeitungszeit max. 10 Minuten
- füllt Unebenheiten und Hohlräume bei der Verarbeitung aus
- gute Haftung auf fast allen Untergründen
- Aushärtung innerhalb von 30 – 40 Minuten
- belastbar, überarbeitbar nach ca. 3 Stunden
- vollständig belastbar nach 24 Stunden
- FCKW, HFCKW und HFKW- frei

Untergrund

Der Untergrund muss trocken, sauber, eben, tragfähig, fettfrei und frei von Ausblühungen, Sinterschichten und Trennmitteln sein. Die Oberflächentemperatur darf + 50°C nicht überschreiten. Vorhandene Oberflächen und Beschichtungen auf Tragfähigkeit prüfen. Lose, nicht tragfähige Teile und Beschichtungen, sowie Staub und Fett entfernen. Falls erforderlich den zu verklebenden Untergrund vor den Auftragen des Klebeschäums befeuchten.

Verarbeitung

Dose vor Gebrauch mindestens 20- mal kräftig schütteln. Schutzkappe abnehmen und Oberseite der Dose auf den Adapter der maxit Füllschaumpistole schrauben. Günstigste Verarbeitungstemperatur bei + 20°C. maxit multi 277 Klebeschäum als umlaufenden Strang, sowie zusätzlich ein großes M oder W auf die Dämmplatte sprühen. Es dürfen nur Dämmplatten mit Kantenbearbeitung, Nut und Feder, zum Einsatz kommen. Das beste Resultat erhält man, wenn die Dose stets in vertikaler

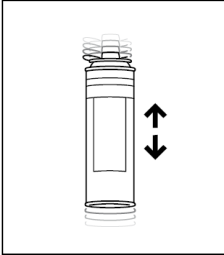
Position gehalten wird. Dose immer mit dem Ventil nach unten halten. Die Dämmplatte ist nach dem Klebeschäumtauftrag, unverzüglich mit leichtem Druck an den Untergrund zu bringen, starkes Anklopfen ist zu vermeiden. Falls die Schaumstruktur, z.B. beim Anbringen der Dämmplatte, zerstört wird, muss die Platte abgenommen werden und die benötigte Klebeschäummenge neu aufgesprüht werden. Bei Arbeitsunterbrechungen immer die Dose in der Schaum-Pistole belassen und die Stellschraube schließen. Weiterbearbeitung der Verklebten Dämmplatten nach ca. 3 Stunden.

Technische Daten

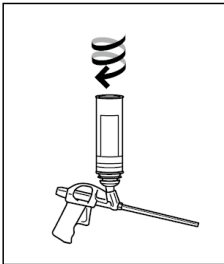
- Baustoffklasse B2 (normalentflammbar) im Systemaufbau B1 (schwerentflammbar)
- Farbe: grün
- Basis Polyurethanpräpolymer
- klebfrei (30 mm Strang) nach ca. 10 min bei + 23 °C, 50% rel. Luftfeuchte
- schneidbar (30 mm Strang) nach 30 – 40 min bei + 23°C, 50% rel. Luftfeuchte
- voll belastbar nach ca. 24 Stunden
- Wärmeleitfähigkeit 0,04 W/(mK) nach EN 112667
- Kompressionswiderstand 30 kPa (10% Verformung) nach ISO 844
- Zugfestigkeit 100 kPa nach EN 1607
- Bruchdehnung 15%
- Abscherfestigkeit 80 kPa nach EN 12090
- Verarbeitungstemperatur Umgebung 0°C bis + 35°C, Dose + 10°C bis + 30°C
- Temperaturbeständigkeit nach Aushärtung dauerhaft – 40°C bis + 90°C
- Lagerfähigkeit 9 Monate nach Produktion
- Lagerung kühl, trocken, aufrecht und frostfrei
- Lieferform 750 ml Dose
- Reichweite ca. 4 – 6 m² (untergrundabhängig)

Franken maxit GmbH & CO.
Azendorf 63
D-95359 Kasendorf
Telefon +49 (0) 9220-18-0
Telefax +49 (0) 9220-18-200
www.franken-maxit.de

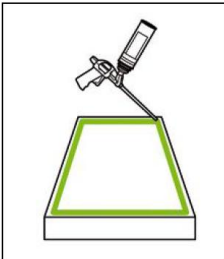
maxit Baustoffwerke GmbH
Brandensteiner Weg 1
D-07387 Krölpa
Telefon +49 (0) 3647-433-0
Telefax +49 (0) 3647-433-380
www.maxit-kroelipa.de



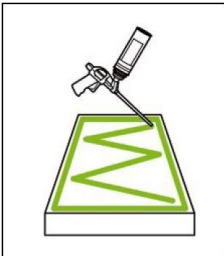
Dose mindestens 20-mal kräftig schütteln



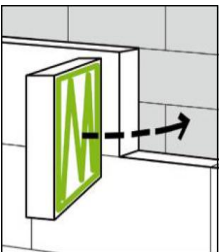
Dose auf Adapter der maxit Füllschaumpistole schrauben



umlaufenden Strang Klebeschäum auf die Rückseite der EPS-Dämmplatte sprühen



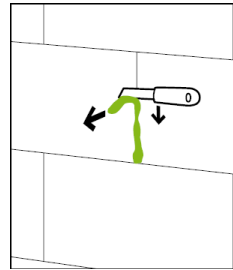
großes, mittiges M oder W auf die EPS-Dämmplattenrückseite sprühen



EPS-Dämmplatte unverzüglich mit leichtem Druck auf den Untergrund bringen, max. 10 min Verarbeitungszeit

Franken maxit GmbH & CO.
Azendorf 63
D-95359 Kasendorf
Telefon +49 (0) 9220-18-0
Telefax +49 (0) 9220-18-200
www.franken-maxit.de

maxit Baustoffwerke GmbH
Brandensteiner Weg 1
D-07387 Krölpä
Telefon +49 (0) 3647-433-0
Telefax +49 (0) 3647-433-380
www.maxit-kroelpa.de



zum Dichten von Fugen maxit Füllschaum B1 verwenden, nach Aushärtung mit geeignetem Werkzeug entfernen

Wichtige Hinweise

Behälter steht unter Druck.
Vor Sonnenbestrahlung und Temperaturen über +50°C schützen. Außenanwendung oder in gut gelüfteten Räumen. Geeignete Schutzkleidung, Handschuhe und Augen-/Gesichtsschutz tragen. Auch nach Gebrauch nicht gewaltsam öffnen oder verbrennen. Darf nicht in die Hände von Kindern gelangen. Von Zündquellen fernhalten. Nicht rauchen. Bodenbelag mit Papier oder Kunststoffolie abdecken. Frischen Klebeschäum sofort mit maxit Füllschaumpistolen-Reiniger oder Azeton entfernen. Untergründe müssen bei der Verwendung von Reiniger und Azeton lösungsmittelbeständig sein. Ausgehärteter Schaum kann nur mechanisch entfernt werden und ist nicht UV-beständig. Dosen stehend lagern.
Sicherheitsdatenblatt beachten.

Rechtliche Hinweise

Die Angaben in dieser Druckschrift basieren auf unseren derzeitigen technischen Kenntnissen und Erfahrungen. Sie befreien den Verarbeiter wegen der Fülle möglicher Einflüsse bei Verarbeitung und Anwendung unserer Produkte nicht von eigenen Prüfungen und Versuchen und stellen nur allgemeine Richtlinien dar. Eine rechtlich verbindliche Zusicherung bestimmter Eigenschaften oder der Eignung für einen konkreten Einsatzzweck kann hieraus nicht abgeleitet werden. Etwaige Schutzrechte sowie bestehende Gesetze und Bestimmungen sind vom Verarbeiter stets in eigener Verantwortung zu beachten. Mit dem Erscheinen dieses Merkblattes verlieren alle früheren Merkblätter ihre Gültigkeit.